



ROCK RF è un lettore Laser di altissime prestazioni con collegamento Radio progettato per soddisfare tantissime applicazioni ove sia necessaria la massima mobilità nell'ambiente.

Rock RF

**RADIO
Rugged Laser scanner**

Eccellenti sono le prestazioni di decodifica e lettura, il lettore può essere impostato in modalità Memoria (Store) per leggere e contenere fino a varie migliaia di codici oppure in tempo reale (Real Time) per inviare ogni codice acquisito.

Le potente sezione RF consente di leggere da una distanza notevole, mantenendo la sicurezza del protocollo BI-direzionale.

E' uno scanner ergonomico e competitivo per operazioni in mobilità



Specifiche

Fisiche

Profondità: 96 mm
Larghezza: 68 mm
Altezza: 158 mm
Peso: 200 g.

Elettriche

Caricabatterie: 5 V. DC (o da USB)
Batteria: Li-ion 1000 mAh

Interfacce

USB Emulazione Tastiera

Caratteristiche di lettura

Processore: 32 Bit
Sorgente di Luce: Diodo Laser 650 nm.
Profondità di campo: da 0 a 60 Cm.
Scansioni: 260 Scan/Sec
Risoluzione: 4 mil
Contrasto: 40% @ UPC / EAN 100%

Simbologie

UPC/EAN/JAN, UPC/EAN/JAN Add on, Code 39 standard, Code 39 Full ASCII, Codabar, Interleaved 2/5 Code 128, Code 93, Standard 2/5

Operative

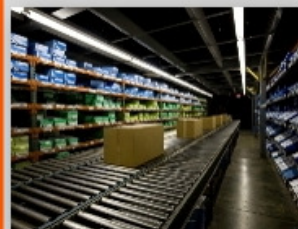
Tipo Radio: Wireless 2.4 GHz
Portata: Oltre 100 mt. portata ottica cond. ott.
Indicatore di lettura: Led, buzzer
Vari modi operativi anche lettori multipli

Ambientali

Temperatura Operativa: da 0° a 50°
Temperatura di conservazione: da -20° a 70°
Umidità: da 20% da 95% RH (non condensata)

YES We Scan!

www.barcodeyes.com



Quality hardware for BARCODE

